

防災・BCP対策は蓄電池から 電気をためて元気を出そう



自治体様の
防災・BCP対策に
多数導入!!



ポータブルバッテリー電源
POWER VALUE SAVER

支持される3つの理由

1 持ち運びできる大きさ・重さだから
電源がどこでも使用可能!大容量でも小型軽量!

2 安心・安全設計
徹底した保護回路と安全規格を取得!

3 日本の環境に適合したスペックと
日本規格の品質



POWER VALUE SAVERは「簡単」です

弊社ポータブルバッテリー電源の特長をご紹介します。



持ち運びが簡単

大容量でも小型軽量
大型機種はキャスター付で
手軽に移動できます



使用が簡単

オフィスやご家庭にある
コンセントと同様にございます



充電が簡単

コンセントだけではなく
別売ソーラーパネルからも充電可能です



設置が簡単

ポータブル型のため
設置工事は必要ありません



メンテナンスが簡単

半年に1回程度
出力確認と充電をしてください



保管が簡単

換気や風通しの良い環境で
直射日光を避けて保管してください

安心・安全を実現するジャパンポリシーの品質

日本で研究、企画、設計、開発したコンセプトと品質。「安心安全と便利をつなぐ」がPOWER VALUE SAVERのコンセプトです。

安全性の高い リチウムイオン電池を採用

POWER VALUE SAVERでは、18650シリンダー型リチウムイオン電池を採用しています。ローコストで強力なパワーを持つのが特長です。

しかしリチウムイオン電池はエネルギー密度が高いため、注意して取り扱わないと発火・爆発事故に繋がる危険性があります。

18650シリンダー型は、1本1本の電池単体が過熱状況において熱保護装置による自動停止機能を持つ、安全性の高い電池です。またポータブルバッテリー電源においては、18650シリンダー型を組電池にして、BMSの保護回路で管理しています。さらにMPUのセンサーで監視をしながら安全性を確保する、三重の保護回路が搭載されています。2012年の発売以来、発火・爆発事故はありません。

厳格な安全規格を クリアした製品

POWER VALUE SAVERは、安全基準を徹底した試験によりクリアしています。

安全規格

- UN/DOT38.3: 危険物輸送に関する勧告
高度シミュレーション、熱試験、振動、ショック、外部短絡、衝撃、過充電、強制放電
- IEC62133: 充電式蓄電池/バッテリーの安全
- UL2054: 家庭用および商業用バッテリー
- MSDS: 船舶による輸送時の有毒ガスの規程
船舶安全法など危険物輸送に関わる基準

電気用品安全法などに基づく技術基準

- IEC62133(2017)(JISC8712 2015)
連続定電圧充電、高温下の組電池変形、振動、温度サイクル、自然落下、加熱

防災製品等推奨品認証を 取得

「防災製品等推奨品」は、一般社団法人防災安全協会が審査・認定しています。災害時に有効に活用できて安全と認められる防災用品を推奨する制度です。POWER VALUE SAVERでは、下記機種が取得しています。



取得済の製品

- PVS-192
- PVS-462
- PVS-1346
- PVS-2000B
- PVS-3000
- PVS-6000

さらに、購入後も安心のサポートとして



長期保証7年

保証期間内に本製品の取扱説明書や注意書に従って正常に使用したにもかかわらず、本製品に故障が生じた場合は無償修理または交換をします。

※詳細は保証書（株式会社アスリテラ保証規定）をご確認ください。



修理・廃棄時の アフターフォロー体制完備

ご要望に応じた保守・メンテナンスのご相談を承っております。また、廃棄時には、廃棄物処理業者をご紹介します。※一部有料にて承ります。

ご要望に応じたカスタマイズ・受託開発

受託開発に関するご相談など、内容により承っております。まずはお気軽にご相談ください。

ワクチンを停電から守る！超低温下での保管を維持したい

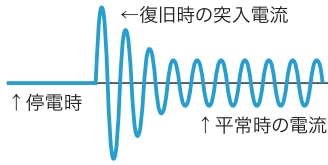
裏表紙でも
ご紹介

全国で多数導入済 PVS-Fシリーズ <新型コロナウイルスワクチン保管用フリーザー対応機種>



停電時のバックアップ電源

ワクチンは、専用冷凍庫や冷蔵庫での保管が必要です。しかし停電になり庫内の温度が上がれば、ワクチンの廃棄にも繋がりがねません。不測の事態に備え、バックアップ電源の用意が必要です。



「突入電流」に対応

停電からの復旧時には「突入電流」という大きな電流が発生します。蓄電池をバックアップ電源として導入しても、突入電流に耐えられなければ、冷凍庫は運転を停止してしまいます。



政府支給の各製品に対応するよう改良

PVS-Fシリーズは、政府支給の各ディープフリーザーと接続テストを行い、突入電流に耐え問題なく動作することを確認しました。もともと自治体様に多数導入実績があるPVSシリーズ、この度のFシリーズも全国でご使用いただいております。

今、使用している機器にも対応してほしい

● AC入出力ソケットの変更

ご使用の電気機器に適合するよう、各種ソケットへの変更を承ります。NEMA規格(ネマ・ニーマ規格)にも対応可能です。

平刃型	・L5-15 (R,P) 接地形2P15A125V	・L6-15 (R,P) 接地形2P15A250V
引掛型	・L5-20 (R,P) 接地形2P20A125V ・L5-30 (R,P) 接地形2P30A125V	・L6-20 (R,P) 接地形2P20A250V ・L6-30 (R,P) 接地形2P30A250V
		・5-15 (R,P) 接地形2P15A125V (左図) ・5-20 (R,P) 接地形2P20A125V

● 単相100V ▶ 200Vの変更 ● 周波数50Hz ▶ 60Hzの変更

ポータブルバッテリー電源は、純正弦波のACインバーター出力、出力定格AC100V/50Hzです。200Vや60Hzへの変更も承ります。

使用状況をわかりやすく案内してほしい

● 音声ガイド・電池残量警告灯

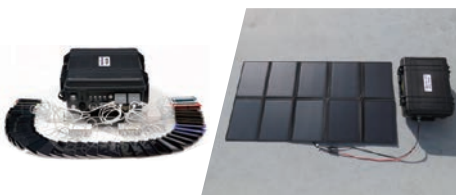


ご使用状況を音声と警告灯でお知らせします。

- ポータブルバッテリー電源をON(AC出力をON)にしたとき
 - 「電源が入りました」と、音声流れます。
 - 電池残量警告灯が、数秒間点滅します。
- 上記の状態でも電池残量が約25%以下になったとき
 - 「充電を開始してください」と、定期的に音声流れます。
 - 電池残量警告灯が、常時点滅します。

ポータブルバッテリー電源のご活用シーン

▶ 防災対策 / 避難所では



スマホ充電など住民サービスに活用。停電の長期化に備えソーラーパネルもあれば安心です。

- スマートフォン大量充電
- 投光器で夜間も明るく
- 扇風機やヒーターの使用
- お湯があれば乳幼児・高齢者の食事も安心

▶ BCP対策 / オフィスでは



個人端末から複合機など消費電力の大きい機器まで、UPSで電源を落とさず業務を継続します。

- UPS/無停電電源装置で各端末での業務を継続
- ジャーナルプリンターなど業務用複合機のバックアップ電源として

▶ 屋外作業 / 現場では



大型機種なら高出力機器まで対応可能。最近では発電機の代替としても導入されています。

- 各種電動工具の使用
- 投光器で夜間も明るく
- 燃料不要で静音のため発電機が使用できない場所でも使用可能

【大型機種/キャスター付き】蓄電容量:5,656~1,885Wh

PVS-6000

ポータブルバッテリー電源では
国内最大級の蓄電容量!



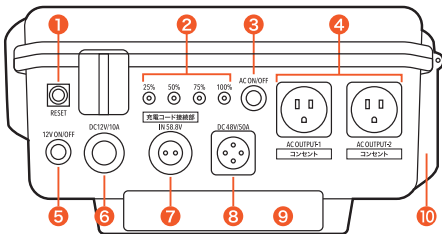
W450mm



※身長170cm

本体寸法:W450×D250×H580-850mm 重量 **44.5kg**

各部の名称



- ①リセットスイッチ
- ②バッテリーインジケータ
- ③AC出力ON/OFF
- ④コンセント(AC100V出力)
- ⑤DC12V出力ON/OFF
- ⑥DC12V出力シガーソケット
- ⑦充電コード接続部
- ⑧DC48V出力
- ⑨キャリアバー
- ⑩空冷ファン

主な仕様 ▶詳細10ページ

蓄電容量
5,656wh

充電入力

AC定格出力
純正弦波 **3,000w**

出力端子

コンセント(商用電源) ×1個口
(ACDCアダプター付属)
充電時間:約10時間

コンセント(AC100V) ×2

ソーラーパネル(別売)
推奨:PVSSL-200B ×2枚
充電時間:日照約15~17時間
希望小売価格(税抜):159,800円
▶詳細7ページ

DC 12V10A ×1
(シガーソケット)
DC 48V50A ×1

その他の機能

- 電池残量表示
- キャリアバー・キャスター付き

カスタマイズ応相談 ▶詳細2ページ

- AC入出力ソケットの変更
- 200V・60Hzの変更
- 音声ガイド
- 電池残量警告灯



電気機器の使用(目安) ▶詳細10ページ

スマートフォン満充電(10W)
約452回

ノートパソコン(25W)
約180時間

投光器(30W)
約150時間

デスクトップパソコン(100W)
約45時間

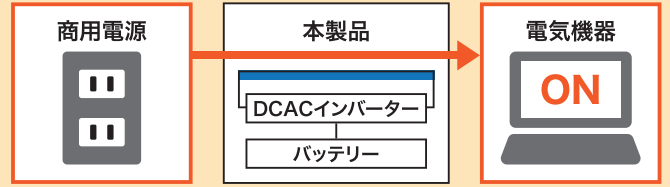
希望小売価格(税抜) **1,680,000円**

PVS-3000U

停電時もAC100V供給を継続
PVS-3000にUPS機能を追加

通常時

コンセント(商用電源)からのAC100Vを電気機器に直接供給。
※一般的なブレーカー:上限1,500Wのため、本製品も出力を制限。



停電時

停電時は、本製品からのAC100V供給に自動的に切り替えて、
電気機器に供給を継続。



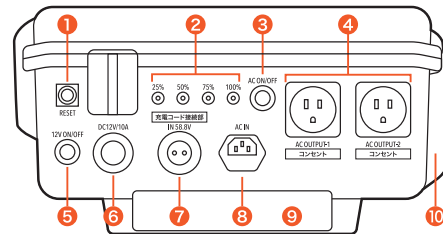
3000W AC定格出力のポータブルバッテリー電源でUPS機能付コピー複合機や大電力システムの複数台数導入でもバックアップ電源が可能になりました。
官公庁、公共事業体、地方自治体などの防災システムは、1KW以上の消費電力を持つ機器が大量導入されています。

本製品のUPS機能は、最新技術で、停電などの交流電力遮断をわずか5msで検出し、DCACインバーター出力に切り替える機能(15ms以下)を持っています。災害時に防災ネットワーク機器のバックアップに採用すれば、情報網を遮断することなく運用できます。

本体寸法:W450×D250×H580-850mm* / 重量:34kg

※外観はPVS-3000と共通です。

各部の名称



- ①リセットスイッチ
- ②バッテリーインジケータ
- ③AC出力ON/OFF
- ④コンセント(AC100V出力)
- ⑤DC12V出力ON/OFF
- ⑥DC12V出力シガーソケット
- ⑦充電コード接続部
- ⑧AC IN
- ⑨キャリアバー
- ⑩空冷ファン

主な仕様 ▶詳細10ページ

蓄電容量
2,962wh

充電入力

AC定格出力※UPS:1,500W
純正弦波 **3,000w**

出力端子

コンセント(商用電源) ×2個口
(ACDCアダプター、ACケーブル付属/併用)
充電時間:約8時間

コンセント(AC100V) ×2

ソーラーパネル(別売)
推奨:PVSSL-200B ×2枚
充電時間:日照約8~10時間
希望小売価格(税抜):159,800円
▶詳細7ページ

DC 12V10A ×1
(シガーソケット)

その他の機能

- 電池残量表示
- キャリアバー・キャスター付き



UPS/無停電電源装置
(切替15ms以下)
▶詳細3ページ:上記図解参照

電気機器の使用(目安) ▶詳細10ページ

スマートフォン満充電(10W)
約236回

ノートパソコン(25W)
約94時間

投光器(30W)
約78時間

デスクトップパソコン(100W)
約23時間

希望小売価格(税抜) **1,380,000円**

PVS-3000

大容量でポータブル!
日本市場を切り開いた先駆者

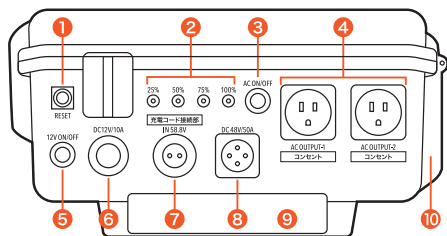


W450mm

※身長170cm

本体寸法: W450×D250×H580-850mm 重量 **31.5kg**

各部の名称



- リセットスイッチ
- バッテリーインジケーター
- AC出力ON/OFF
- コンセント(AC100V出力)
- DC12V出力ON/OFF
- DC12V出力シガーソケット
- 充電コード接続部
- DC48V出力
- キャリアバー
- 空冷ファン

主な仕様 ▶詳細10ページ

蓄電容量 **2,962wh**

充電入力

AC定格出力 **3,000w**

出力端子

コンセント(商用電源) ×1個口
(ACDCアダプター付属)
充電時間: 約8時間

コンセント(AC100V) ×2

ソーラーパネル(別売)
推奨: PVSSL-200B ×2枚
充電時間: 日照約8~10時間
希望小売価格(税抜): 159,800円
▶詳細7ページ

DC 12V10A ×1
(シガーソケット)
DC 48V50A ×1

その他の機能

- 電池残量表示
- キャリーバー・キャスター付き

カスタマイズ応相談 ▶詳細2ページ

- AC入出力ソケットの変更
- 200V・60Hzの変更
- 音声ガイド・電池残量警告灯



電気機器の使用(目安) ▶詳細10ページ

スマートフォン満充電(10W)
約236回

ノートパソコン(25W)
約94時間

投光器(30W)
約78時間

デスクトップパソコン(100W)
約23時間

希望小売価格(税抜) **1,200,000円**

PVS-2000B

AC出力2200W!
UPS機能搭載

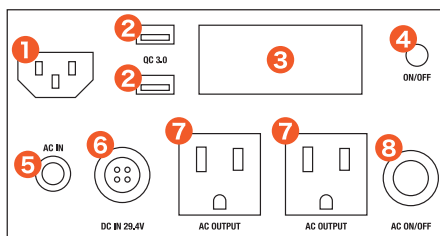


W303mm

※身長170cm

本体寸法: W303×D315×H518-980mm 重量 **25kg**

各部の名称



- AC IN
- USBポート(QC3.0)
- スマートディスプレイ
電池残量と消費電力・時間を表示します。
- USB出力ON/OFF
- AC IN表示
- 充電専用DC4ピンソケット
- コンセント(AC100V出力)
- AC出力ON/OFF

主な仕様 ▶詳細10ページ

蓄電容量 **1,885wh**

充電入力

AC定格出力※UPS: 1,500W **2,200w**

出力端子

コンセント(商用電源) ×2個口
(ACDCアダプター、ACケーブル付属/併用)
充電時間: 約9時間

コンセント(AC100V) ×2

ソーラーパネル(別売)
推奨: PVSSL-200A ×1枚
充電時間: 日照約10~12時間
希望小売価格(税抜): 159,800円
▶詳細7ページ

USB 5V2.1A(QC3.0) ×2

その他の機能

- UPS
- UPS/無停電電源装置
(切替時間8~12ms)
▶詳細3ページ: PVS-3000U参照

- 電池残量表示
- キャリーバー・キャスター付き

電気機器の使用(目安) ▶詳細10ページ

スマートフォン満充電(10W)
約150回

ノートパソコン(25W)
約60時間

投光器(30W)
約50時間

デスクトップパソコン(100W)
約15時間

希望小売価格(税抜) **680,000円**

【中～小型機種/キヤスターなし】蓄電容量:1,346～192Wh

PVS-1346

IGBT、BMSテクノロジー搭載
リチウムイオンバッテリー搭載

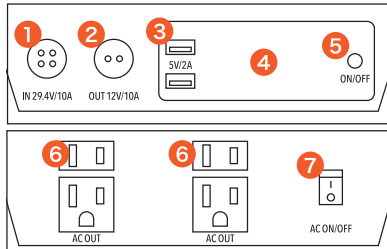


※身長170cm

本体寸法:W342×D177×H255mm

重量 **13kg**

各部の名称



- ① 充電専用DC4ピンソケット (IN29.4V/10A)
- ② 出力専用DC2ピンソケット (OUT12V/10A)
- ③ USBポート (5V2A)
- ④ スマートディスプレイ
電池残量と消費電力・時間を表示します。
- ⑤ USB・DC出力スイッチ
- ⑥ コンセント (AC100V出力)
- ⑦ AC出力ON/OFF

主な仕様 ▶詳細9ページ

蓄電容量 1,346wh	AC定格出力 純正正弦波 1,500w	
充電入力	出力端子	
コンセント(商用電源) ×1個口 (ACDCアダプター付属) 充電時間:約6時間	コンセント(AC100V) ×4	
ソーラーパネル(別売) 推奨:PVSLL-200A ×1枚 充電時間:日照約7～9時間 希望小売価格(税抜):159,800円 ▶詳細7ページ	DC 12V10A ×1 DC出力ケーブル付属 本体側DC2ピンソケット/機器側:5521オス×1、5521メス×1、5525オス×1、シガーソケット×1※コネクタにより95A程度しか取り出せない場合があります。	
	USB 5V2A ×2	
その他の機能		
● 電池残量表示		
電気機器の使用(目安) ▶詳細9ページ		
スマホ満充電(10W) 約 107 回	ノートPC(25W) 約 43 時間	投光器30W(30W) 約 35 時間
扇風機(13W) 約 82 時間	液晶テレビ50型(150W) 約 7 時間	

希望小売価格(税抜) **428,000円**

PVS-462

小型軽量でもパワフル仕様!
さらにUPS機能搭載!

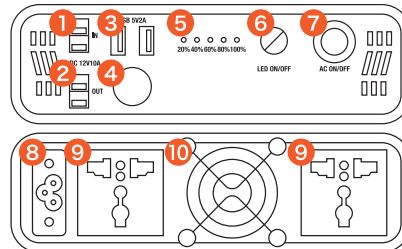


※身長170cm

本体寸法:W340×D65×H200mm

重量 **4.2kg**

各部の名称



- ① ソーラーパネルIN
- ② DC12V出力
- ③ USBポート (5V2A)
- ④ LEDライト
- ⑤ バッテリーインジケーター
- ⑥ LED ON/OFF
- ⑦ AC出力ON/OFF
- ⑧ AC IN
- ⑨ コンセント (AC100V出力)
- ⑩ 空冷ファン

主な仕様 ▶詳細9ページ

蓄電容量 462wh	AC定格出力 純正正弦波 500w	
充電入力	出力端子	
コンセント(商用電源) ×1個口 (ACケーブル付属) 充電時間:約7時間	コンセント(AC100V) ×2	
ソーラーパネル(別売) 推奨:PVSLL-60 ×1枚 充電時間:日照約8～10時間 希望小売価格(税抜):69,800円 ▶詳細7ページ	DC 12V10A ×1 DC出力ケーブル付属 本体側Anderson/機器側5521オス×1、5521メス×1、5525オス×1、シガーソケット×1※コネクタにより95A程度しか取り出せない場合があります。	
	USB 5V2.1A(QC3.0) ×2	
その他の機能		
UPS/無停電電源装置 (切替時間8～12ms) ▶詳細3ページ:PVS-3000U参照	LEDライト (1W) ×1	
● 電池残量表示		
電気機器の使用(目安) ▶詳細9ページ		
スマホ満充電(10W) 約 36 回	ノートPC(25W) 約 14 時間	デスクトップPC(100W) 約 3 時間
投光器30W(30W) 約 12 時間	液晶テレビ32型(60W) 約 6 時間	

希望小売価格(税抜) **148,000円**

PVS-192

開いて充電!ソーラーパネル内蔵 アタッシュケースタイプ



※身長170cm

本体寸法: W400×D110×H320mm 重量 **5.6kg**

各部の名称



- ①ソーラーパネル 水平まで開閉します。
- ②LEDライト
- ③LEDライトスイッチ
- ④インジケータLCD画面
- ⑤ハンドル
- ⑥サイドカバー
- ⑦主電源スイッチ
- (⑥サイドカバー内)
- ⑧コンセント(AC100V)
- ⑨AC IN
- ⑩DC12Vシガーソケット
- ⑪DC出力ON/OFF
- ⑫AC出力ON/OFF
- ⑬DC15~23V入力
- ⑭DC12V出力
- ⑮USBポート(5V2A)

主な仕様 ▶詳細9ページ

蓄電容量 **192Wh**

充電入力

コンセント(商用電源) x1個口 (ACケーブル付属) 充電時間: 約4時間

ソーラーパネル(内蔵一体型) 充電時間: 日照約14~16時間

LEDライト(3W) x1 点灯と点滅、2つのモードを搭載。点滅は非常時の合図に使用可能。

● 電池残量表示

電気機器の使用(目安) ▶詳細9ページ

スマホ満充電(10W) 約15回

ノートPC(25W) 約6時間

投光器10W(10W) 約15時間

AC定格出力 **150w** 純正正弦波

出力端子

コンセント(AC100V) x1

DC 12V5A x2 (外径・内径/5.5-2.1mm) DC 12V5A x1 (シガーソケット)

USB 5V2A x2

防滴防塵機能 完全防水ではありません。サイドカバーを閉めてご使用ください。

希望小売価格(税抜) **148,000円**

ポータブルバッテリー電源 導入のポイント

- ☑ 防災対策、BCP計画
- ☑ 電力不足(電力需給ひっ迫警報)による停電
- ☑ 電気設備の定期点検など計画停電
- ☑ 既に発電機を導入済

▶ 一般企業では

- ・BCP対策の第一弾として、災害対策本部用に導入
- ・本部では通信機器を長時間使用するため、大型機種を選定
- ・今後は各支社に中型機種を展開予定

PVS-6000

PVS-3000

PVS-2000B

▶ 介護施設では

- ・電気設備の定期点検時は停電するため、高額な配線工事を都度実施
- ・2024年からBCP策定が義務化
- ・定期点検時のコスト削減+BCP対策併用のため導入

PVS-3000U

PVS-2000B

PVS-1346

▶ 医療機関では

- ・病院や薬局、研究施設等で電力不足による停電を警戒
- ・薬用冷蔵庫、レセプトコンピューター、分包機などの電源バックアップとして導入

PVS-6000U-F

PVS-3000U-F

PVS-2000B-F

▶ 教育機関では

- ・保育園・幼稚園グループ全50園で導入
- ・災害時は園児と手を繋いで避難するため、女性でも持ち運びやすい小型機種を選定

PVS-462

▶ マンション管理組合など自治会では

- ・防災対策として発電機とポータブルバッテリー電源を検討
- ・ガソリンの管理が不要で、操作など取り扱いが簡単なポータブルバッテリー電源を選定

PVS-1346

PVS-462

▶ 建設業界では

- ・建機リース・レンタル会社で発電機の代替として導入
- ・夜間工事や住宅街など騒音が気になる現場や、換気が難しい屋内の現場にて使用

PVS-3000 + カスタマイズ

PVS-1346

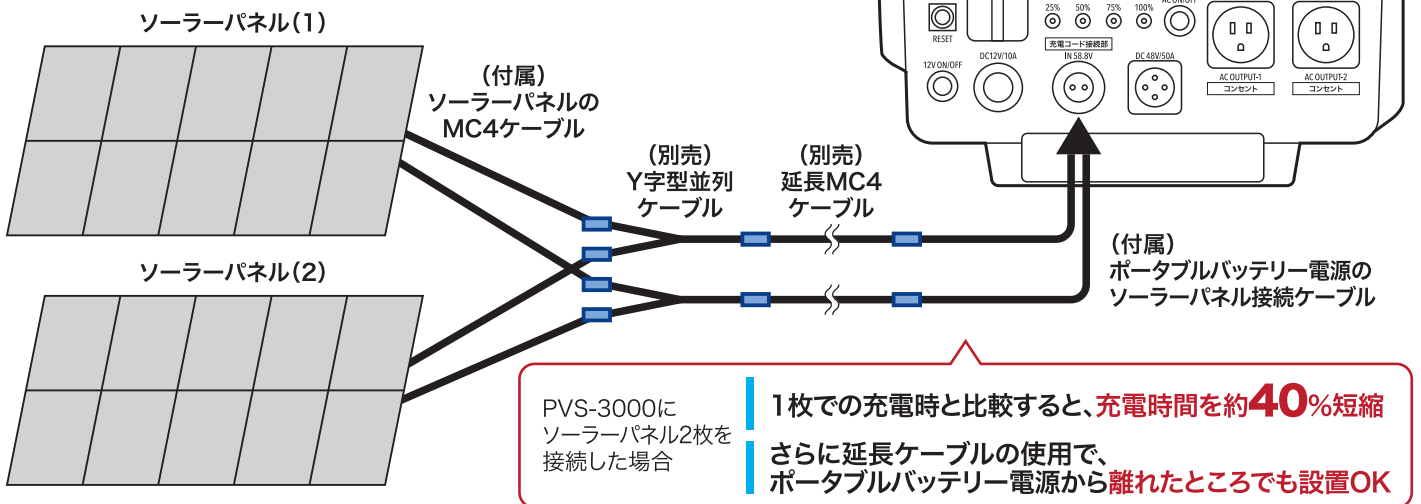
ソーラーパネル

高効率発電パネル採用で高いコストパフォーマンス

型番	PVSSL-60	PVSSL-200A	PVSSL-200B
外観/折畳			
外観/展開	 背面スタンド付き		
寸法/折畳(mm)	W360×D360×H35	W430×D310×H75	W430×D310×H75
寸法/展開(mm)	W1230×D360×H5	W1530×D855×H5	W1530×D855×H5
重量(kg)	2.2	4.17	4.2
出力端子	MC4	MC4	MC4
最大出力	60 W	200W	200W
開放電圧	23V	45V	59V
最大出力電圧	19V	36V	49.5V
最大出力電流	3A	5.5A	4A
充電時間	PVS-462:日照約8~10時間	PVS-1346:日照約7~9時間 PVS-2000B:日照約10~12時間	PVS-3000:日照約15~17時間※1枚使用 PVS-3000:日照約8~10時間※2枚使用 ※PVS-3000Uも同上了。 PVS-6000:日照約28~30時間※1枚使用 PVS-6000:日照約15~17時間※2枚使用 PVS-6000:日照約10~12時間※3枚使用
保証期間	3年	3年	3年
希望小売価格(税抜)	69,800円	159,800円	159,800円

充電時間を短縮!ソーラーパネル複数枚での充電を推奨します

ソーラーパネル複数枚で充電した場合の接続イメージ



ソーラーパネル関連の周辺機器

※対応機種: PVS-2000B, 3000, 3000U, 6000

商品名	ソーラーパネル2並列接続用MC4ケーブル	ソーラーパネル3並列接続用MC4ケーブル	ソーラーパネル用延長MC4ケーブル2本線
型番	PVSPC-2/1	PVSPC-3/1	・PVSEC-3(ケーブル長さ3m) ・PVSEC-5(ケーブル長さ5m) ・PVSEC-10(ケーブル長さ10m)
外観			
仕様	Y字型MC4ケーブル2本1組セット/線径:6mm/ 芯線径:1×4.0mm ² /電流:DC1.8KV	W字型MC4ケーブル2本1組セット/線径:6mm/ 芯線径:1×4.0mm ² /電流:DC1.8KV	線径:6mm/芯線径:1×4.0mm ² /平行2本線
希望小売価格(税抜)	5,000円	6,000円	・PVSEC-3:4,980円 ・PVSEC-5:5,980円 ・PVSEC-10:8,980円

※画像はPVSEC-5

周辺機器

モバイルバッテリーをさらに便利に！
ソーラーパネルとライトの3点セット

モバイルソーラーセット

ST-18

●使用の目安



スマートフォン
満充電 約2回



タブレット
満充電 約1回



付属LEDライト
約18.5時間

●型番:ST-18 ●希望小売価格(税抜):14,800円

①モバイルバッテリー…蓄電容量:5000mAh、充電目安:iPhone8で満充電2回分、充電入力:5V0.8A以上、給電出力:5V2.0A、充電しながら給電:○、1年後電池残量:50%、電池種類:リチウムイオンポリマー、充放電サイクル:500回、動作環境温度:-10℃~45℃、防水防塵機能:IP54、寸法(mm):W105xD65xH14、重量(g):110、保証期間:1年、ケーブル:内蔵 ②ソーラーパネル…最大出力:7W、出力電圧:5V、出力電流:1A、パネル素材:単結晶シリコン、充電目安:5000mAhを日照8時間で満充電、寸法/折畳(mm):W220xD160xH30、寸法/展開(mm):W447xD220xH5、重量(g):365、付属ケーブル:microUSB ③LEDライト…W数:1W、Lm数:30Lm



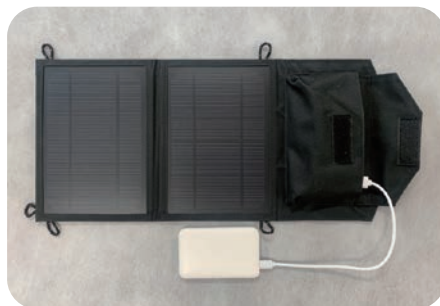
1 ケーブル内蔵一体型 3つのコネクタ付き

・USB Type-C・Micro USB・Lightning



2 ソーラーパネル付き 電源がなくても充電OK

USBポートからの充電もOK



3 緊急時も安心！ LEDライト付き

接続するだけで簡単点灯



よくあるご質問

- ・PSEマークは取得済ですか？
- ・表示されていますか？



PSE規格とは、電気用品安全法により電気製品に対して取得、表示義務を課している規格です。

ポータブルバッテリー電源はPSE該当商品に分類されていないので、取得および表示義務がありません。ただし、ACケーブル、ACDCアダプターは、分類項目に該当するので表示義務があります。また、使用されているリチウムイオン電池単体を販売する際にはPSE表示の取得と表示が必要です。
※経済産業省 製品安全室 確認済 URL: https://www.meti.go.jp/policy/consumer/seian/denan/mlb_faq.html

- ・充電速度が途中から遅くなり、なかなか充電が完了しません。

POWER VALUE SAVERの電池残量表示は、20%または25%刻みの5段階表示です。充電を管理するBMS回路は、5段階に対して均等に充電時間を割り振って充電している訳ではありません。0~75%前後までは、充電時間短縮のために、電流を多く流す急速充電を行います。しかし、満充電に近づく75%前後~100%の間は、電流を少なく流しバッテリーの劣化を抑える調整しています。これをトリクル充電方式と呼びます。バッテリーの寿命を長くして、繰り返し充電回数を増やす理想的な方法です。

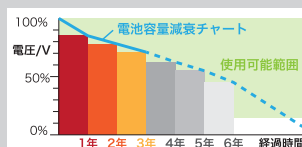
75%前後~100%までは、急速充電より充電時間がかかります。

- ・何も接続せずに保管していますが、電池容量が減っています。
- ・以前と比べて、電池の消費が早くなっています。

自然放電によって1年で15%ほど電池容量が減少します。しかし充電すれば、ほぼ100%の満充電まで復帰が可能です。

A:自然放電とは

自然放電とは、まったく負荷(電力使用)を掛けないで、保存している場合の放電のことを指します。

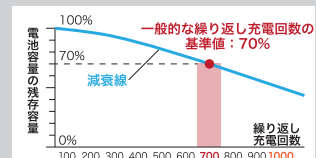


1年:85% 2年:78% 3年:71%
※4年以降は、保存環境などで大きく変動します。自然放電減衰は、1年で85%程度になります。あくまでも設計理論値です。
※保証値ではありませんのでご注意ください。

電池容量は、使用する温度や繰り返し充電回数などで大きく変動します。Aのイメージ図は、気温20度以下の冷温場所で適正な湿度環境で保存されている場合です。気温が高い、湿度が高い場合は、減衰率が増えます。
※満充電容量は、充放電回数によって異なります。(Bのイメージ図参照)

B:繰り返し充電による性能劣化

一般的には、70%まで下がったところでの数値を公称値としています。弊社でもこの数値を採用しています。



仕様詳細一覧 ※製品の仕様は予告なく変更することがあります。

	PVS-192	PVS-462	PVS-1346
外観			
本体寸法	W400×D110×H320mm	W340×D65×H200mm	W342×D177×H255mm
本体重量	5.6kg	4.2kg	13kg
蓄電容量	192Wh	462Wh	1,346Wh
AC定格出力	150W	500W	1,500W
出力端子 ※AC100Vは純正弦波出力です。 ※周波数は50Hzです。	コンセント(AC100V出力)×1 DC12V5Aシガーソケット×1 DC12V5A×2 USB5V2A×2	コンセント(AC100V出力)×2 DC12V10A×1 ※DC出力ケーブル付属▶詳細5ページ USB5V2.1A(QC3.0)×2	コンセント(AC100V出力)×4 DC12V10A×1 ※DC出力ケーブル付属▶詳細5ページ USB5V2A×2
A C 充電	充電入力 コンセント(商用電源)×1個口 ※ACケーブル付属	充電入力 コンセント(商用電源)×1個口 ※ACケーブル付属	充電入力 コンセント(商用電源)×1個口 ※ACDCアダプター付属
	充電時間 約4時間	充電時間 約7時間	充電時間 約6時間
	充電入力 20W内蔵一体型	充電入力 60W外部(別売)	充電入力 200W外部(別売)
	充電時間 ※推奨するソーラーパネルと 使用枚数を組み合わせた場合。 ×1:日照約14~16時間	充電時間 ×1:日照約8~10時間	充電時間 ×1:日照約7~9時間
	入力電圧/規定値 -	入力電圧/規定値 19V	入力電圧/規定値 29V
	入力電圧/範囲 15-23V	入力電圧/範囲 13-19V	入力電圧/範囲 29-40V
	入力電流/規定値 -	入力電流/規定値 10A	入力電流/規定値 10A
	入力ケーブル -	入力ケーブル MC4-Anderson2Pプラグ	入力ケーブル MC4-2Pプラグ
ソーラーパネル充電	推奨するソーラーパネル型番 (20W内蔵一体型)	推奨するソーラーパネル型番 PVSSL-60	推奨するソーラーパネル型番 PVSSL-200A
	最大出力 -	最大出力 60W	最大出力 200W
	開放電圧 -	開放電圧 23V	開放電圧 45V
	最大出力電圧 -	最大出力電圧 19V	最大出力電圧 36V
	最大出力電流 -	最大出力電流 3A	最大出力電流 5.5A
	充電時間 ×1:日照約14~16時間 ※例「×1」=1枚使用	充電時間 ×1:日照約8~10時間	充電時間 ×1:日照約7~9時間
	推奨する使用枚数 ×1	推奨する使用枚数 ×1	推奨する使用枚数 ×1
	希望小売価格(税抜) ※1枚の価格 -	希望小売価格(税抜) ※1枚の価格 69,800円	希望小売価格(税抜) ※1枚の価格 159,800円
その他の機能	UPS機能 ×	UPS機能 ○(切替時間8~12ms)	UPS機能 ×
	通信機能 ×	通信機能 ×	通信機能 ×
	電池残量表示 ○	電池残量表示 ○	電池残量表示 ○
	ライト ○(LED3W)	ライト ○(LED1W)	ライト ×
	防滴防塵機能 ○(完全防水ではありません)	防滴防塵機能 ×	防滴防塵機能 ×
	機内持ち込み ×	機内持ち込み ×	機内持ち込み ×
	キャリーバー・キャスター付き ×	キャリーバー・キャスター付き ×	キャリーバー・キャスター付き ×
電池種類	リチウムイオン	リチウムイオン	リチウムイオン
充電しながら出力	○	○	○
充放電サイクル(70%)	700回	700回	1,000回
推奨する使用環境温度	0~40℃	0~40℃	0~40℃
動作環境温度	-20~60℃	-20~60℃	-20~60℃
保管環境温度	-5~45℃	-5~45℃	-5~45℃
耐用年数(※)	7年	7年	7年
保証期間	7年	7年	7年
希望小売価格(税抜)	148,000円	148,000円	428,000円

(※)耐用年数について:ポータブルバッテリー電源の耐用年数は7年です。取扱説明書に記載の使用方法をしていただいた場合の耐用年数を表しています。コンセントやUSBコネクタの



電気機器 使用の目安 ※動作の保証をするものではありません。※機種や年式により変動しますので、ご使用の電気機器の消費電力をご確認ください。





電気機器:1時間または1回の消費電力	PVS-192	PVS-462	PVS-1346
スマートフォン/満充電:10W	約15回	約36回	約107回
ノートパソコン:25W	約6時間	約14時間	約43時間
デスクトップパソコン:100W	約1時間	約3時間	約10時間
投光器:10W	約15時間	約36時間	約107時間
投光器:30W	約5時間	約12時間	約35時間
衛星携帯電話:10W	約15時間	約36時間	約107時間
防災無線/満充電:38W	約4回	約9回	約28回
液晶テレビ32型:60W	約2時間	約6時間	約17時間
液晶テレビ50型:150W	約1時間	約2時間	約7時間
扇風機:13W	約11時間	約28時間	約82時間

ポータブルバッテリー電源

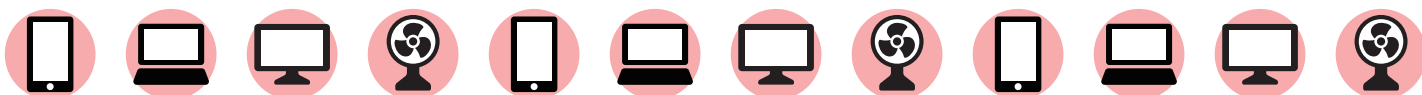
ソーラーパネル

周辺機器

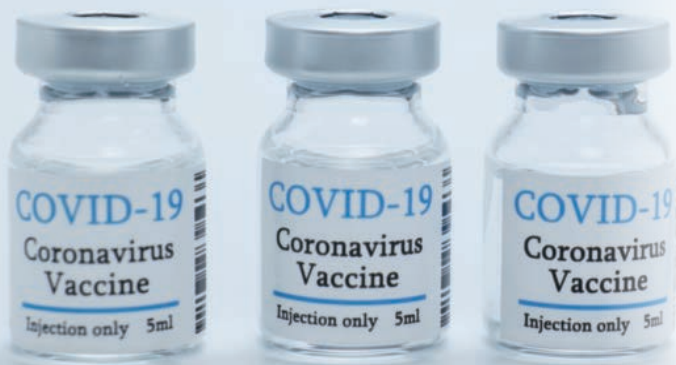
仕様詳細一覧

PVS-2000B	PVS-3000	PVS-3000U	PVS-6000
			
W303×D315×H518-980mm 25kg	W450×D250×H580-850mm 31.5kg	W450×D250×H580-850mm 34kg	W450×D250×H580-850mm 44.5kg
1,885Wh	2,962Wh	2,962Wh	5,656Wh
2,200W※UPS: 1,500W	3,000W	3,000W※UPS: 1,500W	3,000W
コンセント(AC100V出力)×2 USB5V2.1A(QC3.0)×2	コンセント(AC100V出力)×2 DC12V10Aシガーソケット×1 DC48V50A×1	コンセント(AC100V出力)×2 DC12V10Aシガーソケット×1	コンセント(AC100V出力)×2 DC12V10Aシガーソケット×1 DC48V50A×1
コンセント(商用電源)×2個口 ※ACDCアダプター、ACケーブル付属(併用) 約9時間 ※ACDCアダプター、ACケーブル付属(併用)	コンセント(商用電源)×1個口 ※ACDCアダプター付属 約8時間	コンセント(商用電源)×2個口 ※ACDCアダプター、ACケーブル付属(併用) 約8時間 ※ACDCアダプター、ACケーブル付属(併用)	コンセント(商用電源)×1個口 ※ACDCアダプター付属 約10時間
200W外部(別売) ×1:日照約10~12時間	200W外部(別売) ×2:日照約8~10時間	200W外部(別売) ×2:日照約8~10時間	200W外部(別売) ×2:日照約15~17時間
29V	58V	58V	58V
20-40V	45-60V	45-60V	45-60V
4A	10A	10A	15A
MC4-2Pプラグ	MC4-2Pプラグ	MC4-2Pプラグ	MC4-2Pプラグ
PVSSL-200A	PVSSL-200B	PVSSL-200B	PVSSL-200B
200W	200W	200W	200W
45V	59V	59V	59V
36V	49.5V	49.5V	49.5V
5.5A	4A	4A	4A
×1:日照約10~12時間	×1:日照約15~17時間 ×2:日照約8~10時間	×1:日照約15~17時間 ×2:日照約8~10時間	×1:日照約28~30時間 ×2:日照約15~17時間 ×3:日照約10~12時間
×1	×2	×2	×2
159,800円	159,800円	159,800円	159,800円
○(切替時間8~12ms)	×	○(切替時間15ms以下)	×
×	×	×	×
○	○	○	○
×	×	×	×
×	×	×	×
×	×	×	×
○	○	○	○
リチウムイオン	リチウムイオン	リチウムイオン	リチウムイオン
○	○	○	○
700回	700回	700回	700回
0~40℃	0~40℃	0~40℃	0~40℃
-20~60℃	-20~60℃	-20~60℃	-20~60℃
-5~45℃	-5~45℃	-5~45℃	-5~45℃
7年	7年	7年	7年
7年	7年	7年	7年
680,000円	1,200,000円	1,380,000円	1,680,000円

抜き差しなど機構部品の使用状況における頻度劣化の保証は規定されていません。



PVS-2000B	PVS-3000	PVS-3000U	PVS-6000
約150回	約236回	約236回	約452回
約60時間	約94時間	約94時間	約180時間
約15時間	約23時間	約23時間	約45時間
約150時間	約236時間	約236時間	約452時間
約50時間	約78時間	約78時間	約150時間
約150時間	約236時間	約236時間	約452時間
約39回	約62回	約62回	約119回
約25時間	約39時間	約39時間	約75時間
約10時間	約15時間	約15時間	約30時間
約116時間	約182時間	約182時間	約348時間



ワクチンを停電から守る! PVS-F シリーズ

新型コロナウイルスワクチン保管用フリーザー対応

- ☑ 突入電流に対応
- ☑ 停電時は自動で電源を切替

フリーザーの使用・接続イメージ



各社フリーザー接続実証済

カノウ冷機社

- ☑ LAB8s
- ☑ LAB8sc

日本フリーザー社

- ☑ CVF-78HC

PHC社

- ☑ MDF-C8V1-PJ

EBAC社

- ☑ UD-80W74NF
- ☑ ECVD-24W70

上記以外の機種でも対応可能な場合があります。詳細はお問合せください。

主な仕様

PVS-Fシリーズ型番	PVS-2000B-F	PVS-3000U-F	PVS-6000U-F
外観/運搬時のイメージ (身長170cm)			
停電時からのデープフリーザー稼働時間 (消費電力300Wの場合)	約5時間	約8時間	約15時間
蓄電容量	1,885Wh	2,962Wh	5,656Wh
AC定格出力	2,200w ^{※1}	3,000w ^{※1}	3,000w ^{※1}
本体サイズ	W303×D315×H518-980mm	W450×D250×H580-850mm	W450×D250×H580-850mm
本体重量	約25kg	約32kg	約45kg

※1: 停電時電源自動切替: 1,500W ※2: PVS-3000U-FとPVS-6000U-FはUFコントロールユニット(寸法: W150×H200×D280mm、ケーブル除く)もセットで使用。

導入事例



自治体様

もともと自治体でも知名度が高いPOWER VALUE SAVERシリーズ。ワクチン対応の終了後も、非常用電源として使用できる点を評価して導入しました。



病院様

既に導入していた非常用電源が、フリーザーの突入電流に耐えられず壊れてしまいました。PVS-Fシリーズなら対応可能、しかも短納期だったので大変助かりました。



運送業者様

物流倉庫に配置する非常用電源を探していました。PVS-Fシリーズは小型・軽量で大容量、さらに持ち運びが可能である点が決め手となり、導入しました。

総販売元

AsuReTerra
株式会社アスリテラ

〒101-0032 東京都千代田区岩本町1-9-8 第三FKビル2階
URL <https://asureterra.co.jp>

2023年10月作成 ●本製品仕様および取扱説明書の内容は、予告なく変更する場合があります。●本製品は、本来の目的以外の使用や、取扱説明書で説明された以外の方法での使用は絶対にしないでください。●取扱説明書をよく読みの上、使用してください。●取扱説明書は、いつでも使用できるように保管しておいてください。●本製品は、人命に関わる設備や機器、および高度な信頼性を必要とする機器や設備への組み込み、制御等の使用は、意図されておりません。このような設備、機器、制御システムへ本製品を使用し、人身事故、財産損害等が生じていかなる責任も負いかねます。●本製品の運用・取付・設定を理由とする使用機器およびデータの損失、逸失利益の請求につきましては、いかなる責任も負いかねます。●本製品は日本国内専用です。海外での動作保証およびアフターサービスは行っておりません。●本書の無断転載、引用を禁じます。●「POWER VALUE SAVER」は、株式会社アスリテラの登録商標です。

お求めは

※お求めは弊社または、正規代理店からご購入ください。
※保証書に弊社または、正規代理店の記載がない場合は、保証が受けられませんのでご注意ください。

11-2_221001